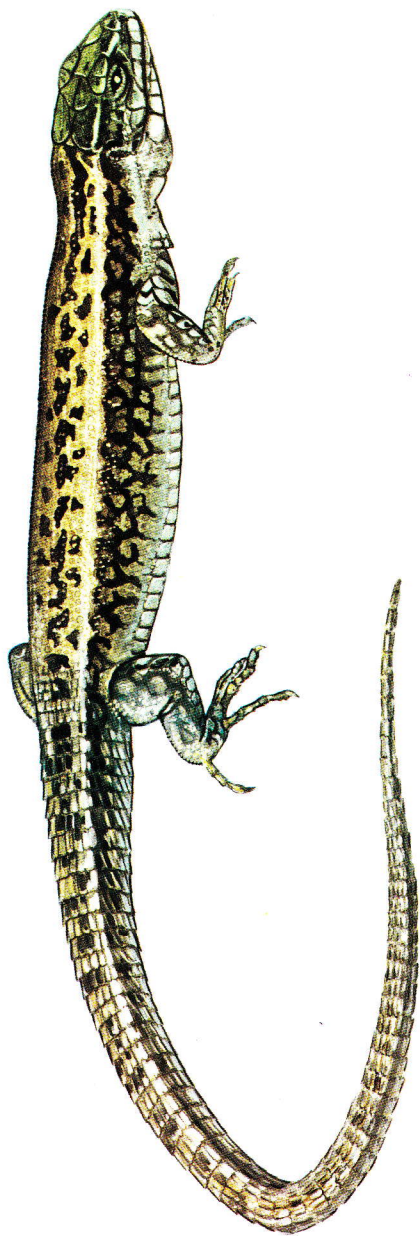


Lacerta muralis (LAURENTI), 1768. Lagartija roquera.

DESCRIPCION. Cabeza larga, más o menos deprimida. Rostral no rodeando la cavidad nasal. Postnasal sencilla y cuatro supralabiales anteriores a la subocular. Hay un serie de gránulos entre las supraoculares y supraciliares. Occipital pequeña. Temporal granular, con masetérica y timpánica distintas. 25 a 35 escamas gulares. Collar formado por 9 a 11 escamas. Escamas dorsales granulares, en número de 40 a 65, en el centro del cuerpo. Ventrals de forma cuadrada, en seis series longitudinales y de 25 a 32 series transversales. De 13 a 29 poros femorales a cada lado y de 21 a 26 lamelas bajo el cuarto dedo. Dorso marrón con costados más oscuros, de diseño reticulado en el macho y uniforme en la hembra. En la zona vertebral hay una línea de pun-

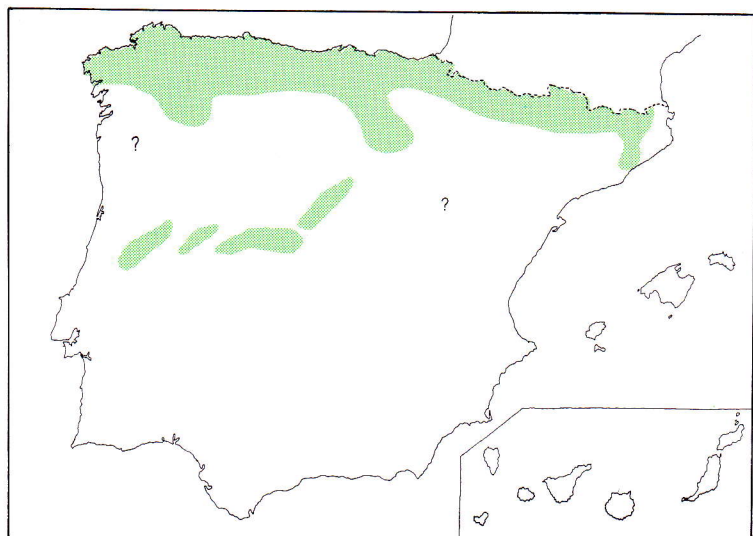


Lagartija roquera (*Lacerta muralis*)

tos oscuros. Garganta ampliamente reticulada de negro. Los machos presentan una serie de ocelos azules en las ventrales más externas. En algunas poblaciones costeras del Cantábrico hay una tendencia definida hacia el melanismo parcial y un aumento apreciable de tamaño.

LONGITUD TOTAL. Hasta 200 mm.

BIOLOGIA. La lagartija gorguinegra abunda en las pedrizas situadas en las laderas de solana, aunque también se adapta a vivir en los matorrales o en los islotes y zonas costeras. Más raramente se la puede ver en el tronco de árboles viejos o en el mismo suelo. Bastante territoriales, cada macho ocupa un pequeño lugar y expulsa a sus competidores de las proximidades de las piedras. Como en otras lagartijas, su metabolismo no se detiene estrictamente, pues es posible verla en los días soleados del invierno. Ya en marzo sale definitivamente, buscando su alimento, consistente en pequeños insectos, gusanos y moluscos. Durante la época de celo los machos efectúan combates rituales, disputándose la posesión de las hembras. Las hembras ponen de 3 a 9 huevos, que miden $10-12 \times 5-6$ mm. La incubación dura



de 63 a 77 días, y finalizada ésta a fines de julio o agosto nacen los pequeños, que tienen un tamaño entre 56 y 65 mm. Las hembras alcanzan la madurez sexual en su segundo año de vida.

DISTRIBUCION Esta especie vive en los Pirineos, Montseny, País Vasco, Santander, Asturias, norte de León y montañas de Galicia. También se encuentra en los Sistemas Ibérico y Central.