

# Lézard ocellé, *Timon lepidus* (Daudin, 1802)

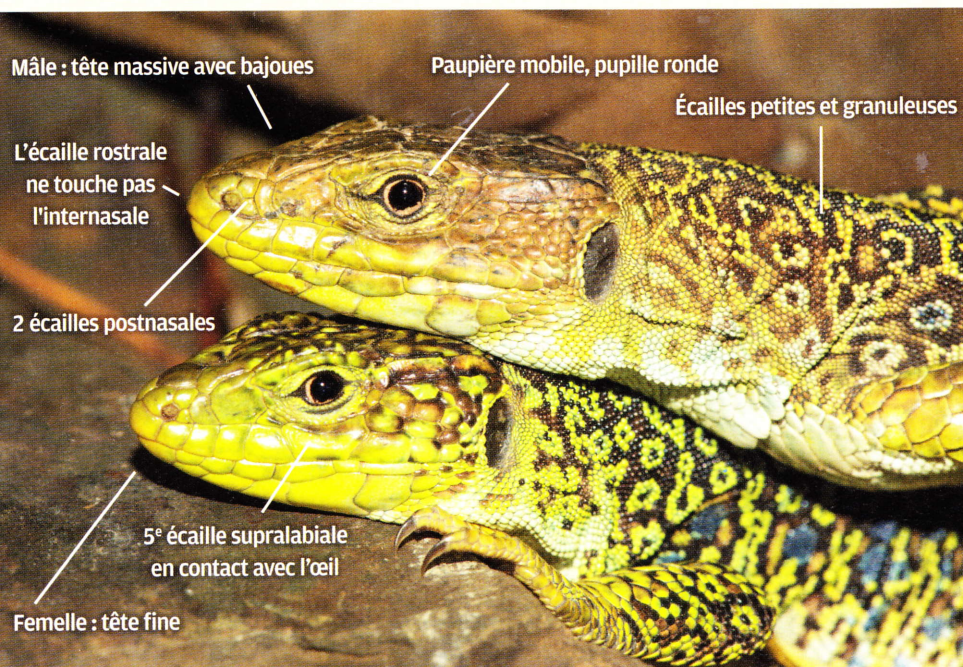
## Habitats

garrigues, maquis, dunes, cultures (vignes, oliveraies, amanderaies...),  
plaine et montagne (jusqu'à 1 670 m dans les Pyrénées-Orientales)

Liste rouge nationale : vulnérable,  
tendance des populations en diminution

Liste rouge mondiale : quasi menacée

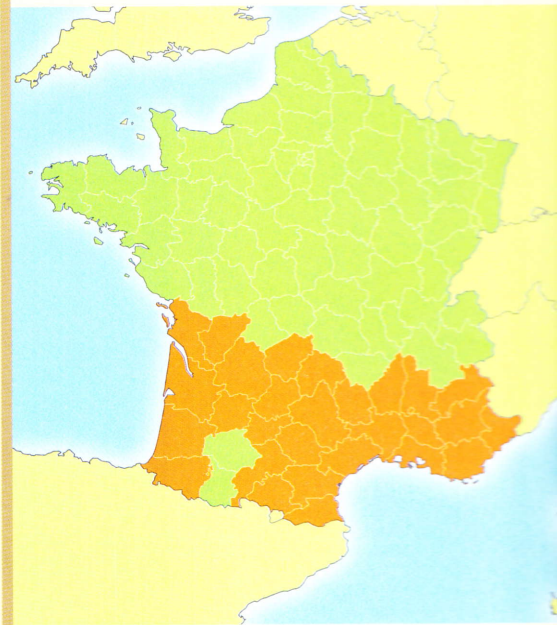
## Clé d'identification



Taille maximale  
75 cm

Ponte  
5 à 24 œufs

■ Présence



## *i* Des insulaires aux mœurs adaptées

Les Lézards ocellés vivant sur les petites îles des Berlengas (Portugal) et de Cies (Espagne) ont développé des comportements propres aux îles. Leur forte densité les oblige à vivre non loin les uns des autres, ce qui se traduit par une faible agressivité entre mâles. Ils règlent leurs différends non par affrontement direct, mais en adoptant un comportement ritualisé : la posture redressée sur les pattes antérieures, tête baissée en arrondissant le dos, suffit à dissuader le congénère et à éviter le combat. De même, des phénomènes de « harem » ont été observés.