



GARNICA

Construction d'une unité de première
transformation du bois de peuplier

Demande d'enregistrement – Version B –
Décembre 2019

PJ supplémentaire

**Recherche du Lézard des murailles
sur la future zone d'implantation de la société GARNICA
dans le Parc du Grand Troyes à Sainte-Savine (10)**

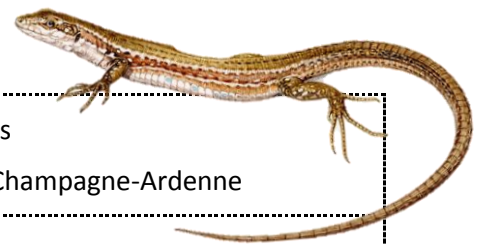


Rapport final

garnica

Challenge the ordinary

Recherche du Lézard des murailles sur la future zone d'implantation de la société GARNICA dans le Parc du Grand Troyes à Sainte-Savine (10)



Rédaction :	Alexandre ANTOINE – Chargé d'études Conservatoire d'espaces naturels de Champagne-Ardenne
Date de réalisation du document :	Octobre 2018
Maître d'ouvrage :	Société GARNICA  Challenge the ordinary

Référence bibliographique :

ANTOINE A., 2018 – Recherche du Lézard des murailles sur la future zone d'implantation de la société GARNICA dans le Parc du Grand Troyes à Sainte-Savine (10) – Conservatoire d'espaces naturels de Champagne-Ardenne, 17p.

Page de couverture :

- Photographie de Lézard des murailles ©Alexandre ANTOINE



Siège administratif
9, rue Gustave Eiffel
10 430 ROSIERES-PRES-TROYES
Tél. : 03-25-80-50-50
E-mail : secretariat@cen-champagne-ardenne.org

SOMMAIRE

A. Contexte et objectifs de l'étude.....	4
B. Présentation du Lézard des murailles	8
C. Méthodologie	9
D. Résultats.....	9
E. Bilan et perspectives.....	13
Bibliographie.....	14

A. CONTEXTE ET OBJECTIFS DE L'ETUDE

La Société espagnole GARNICA, leader européen du contreplaqué, souhaite implanter une de ses usines sur le Parc du Grand Troyes à Sainte-Savine dans l'Aube (Carte 1 page suivante).

Sur cette zone a déjà eu lieu des prospections dédiées à la présence d'une espèce d'intérêt communautaire qu'est le Lézard des murailles. En effet, dans le cadre du projet de développement de la zone d'activités économiques, la communauté d'agglomération du Grand Troyes a fait réaliser une étude d'impact sur l'environnement. Cette étude fait mention de la présence du Lézard des murailles. Ce reptile est inscrit à l'annexe IV de la Directive Habitats Faune Flore et protégé à l'échelon national (Tableau I ci-dessous).

Tableau I : Statuts de menace et de protection du Lézard des murailles

Nomenclature issue de la Liste taxinomique actualisée des Amphibiens et Reptiles de France (BOUR *et al.*, 2018)

Nom vernaculaire	Nom scientifique	DHFF	PN	LRN	LRR
Lézard des murailles	<i>Podarcis muralis</i> (Laurenti, 1768)	Ann. IV	✓	-	-

Légende :

DHFF = Directive Habitats-Faune-Flore (DIRECTIVE 92/43/ECC)

PN = Protection Nationale (Arrêté ministériel du 23 avril 2007)

LRN = Liste Rouge Nationale des Reptiles menacés (UICN France, MNHN & SHF, 2009)

LRR = Liste Rouge Régionale des Reptiles menacés (GRANGE P. & MIONNET A., 2007)

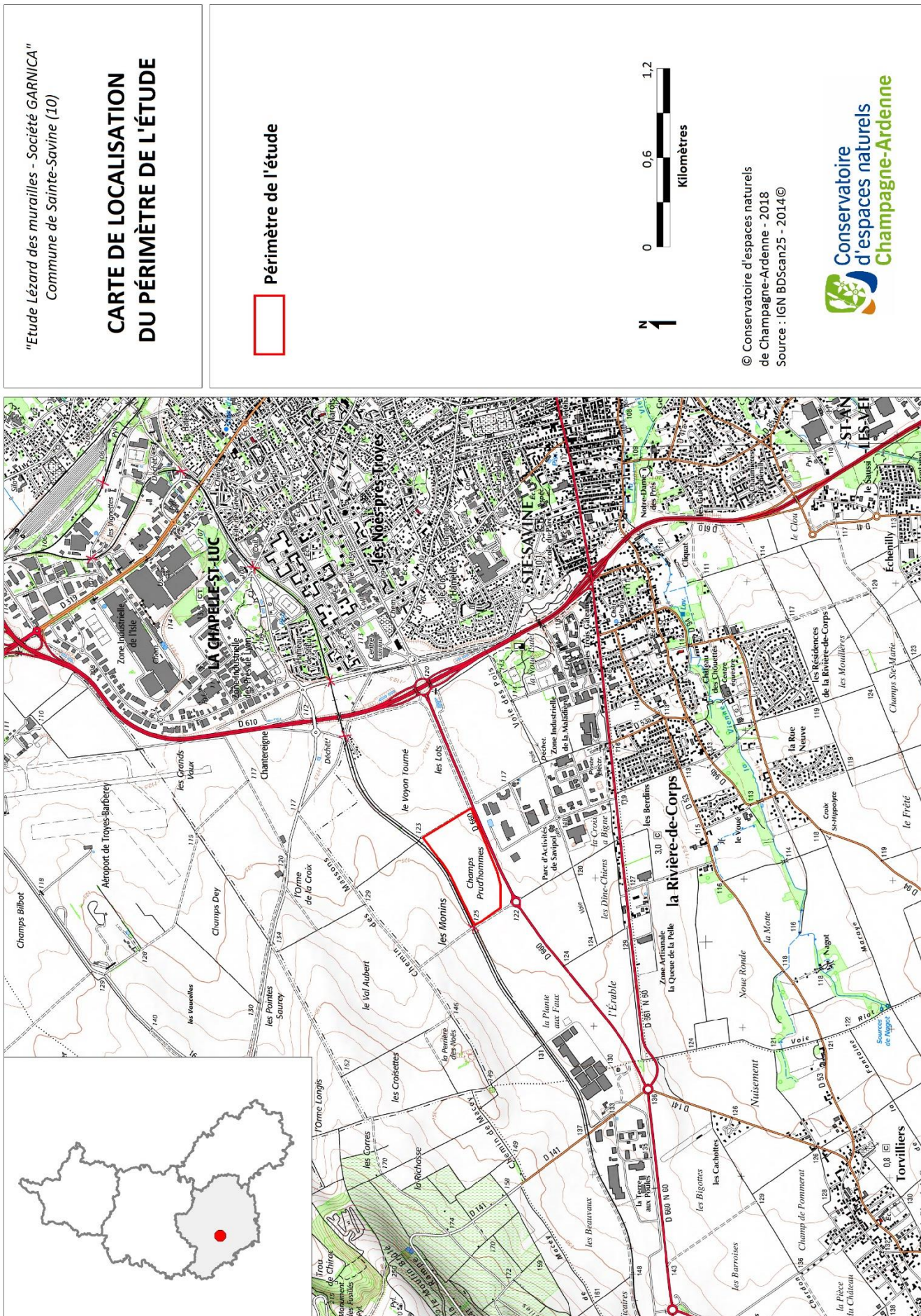
A ce titre le pétitionnaire s'est vu demander par les services de l'Etat compétents, des compléments d'étude sur cette espèce visant à vérifier sa présence et édicter des mesures d'accompagnement prenant en compte l'espèce dans le cadre de l'aménagement.

Suite aux différentes études réalisées par le Conservatoire d'espaces naturels de Champagne-Ardenne (CENCA) en 2012, 2014 et 2016, il s'avère que le Lézard des murailles est présent en limite Nord de la future zone d'implantation, au niveau d'une ancienne voie ferrée (Carte 2 page 6). Ainsi, la Société GARNICA a sollicité le Conservatoire pour réaliser un état des lieux de la présence de l'espèce sur les parcelles constructibles visées pour ce projet et situées à proximité immédiate de la population de Lézard (Tableau II ci-dessous et Carte 3 page 7).

Tableau II : Parcellaire concerné par l'étude

Commune	Lieu-dit	Section	Numéro de parcelle
SAINTE-SAVINE (10300)	LES CHAMPS PRUDHOMMES	ZK	0002 à 0013
			0015 à 0017

Carte 1 : Carte de localisation du périmètre de l'étude



Carte 2 : Zones de présence connues du Lézard des murailles sur le Parc du Grand Troyes

"Etude Lézard des murailles - Société GARNICA"
Commune de Sainte-Savine (10)

ZONES DE PRÉSENCE CONNUES DU LÉZARD DES MURAILLES SUR LE PARC DU GRAND OUEST

Périmètre de l'étude

Zones de présence du Lézard :

★

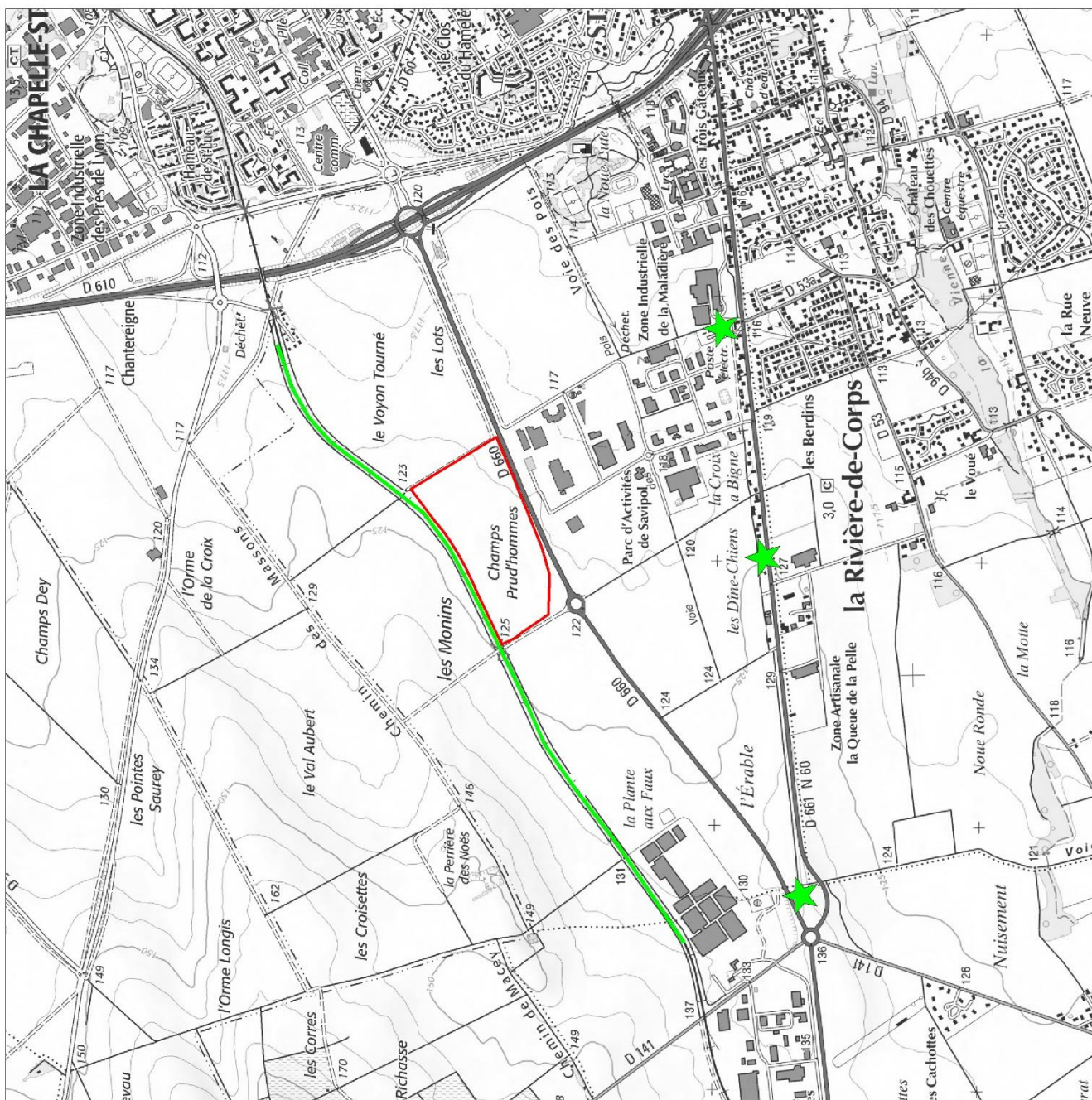
Zones ponctuelles
(Bosquet, muret et poste électrique)

Voie ferrée et bas-côtés

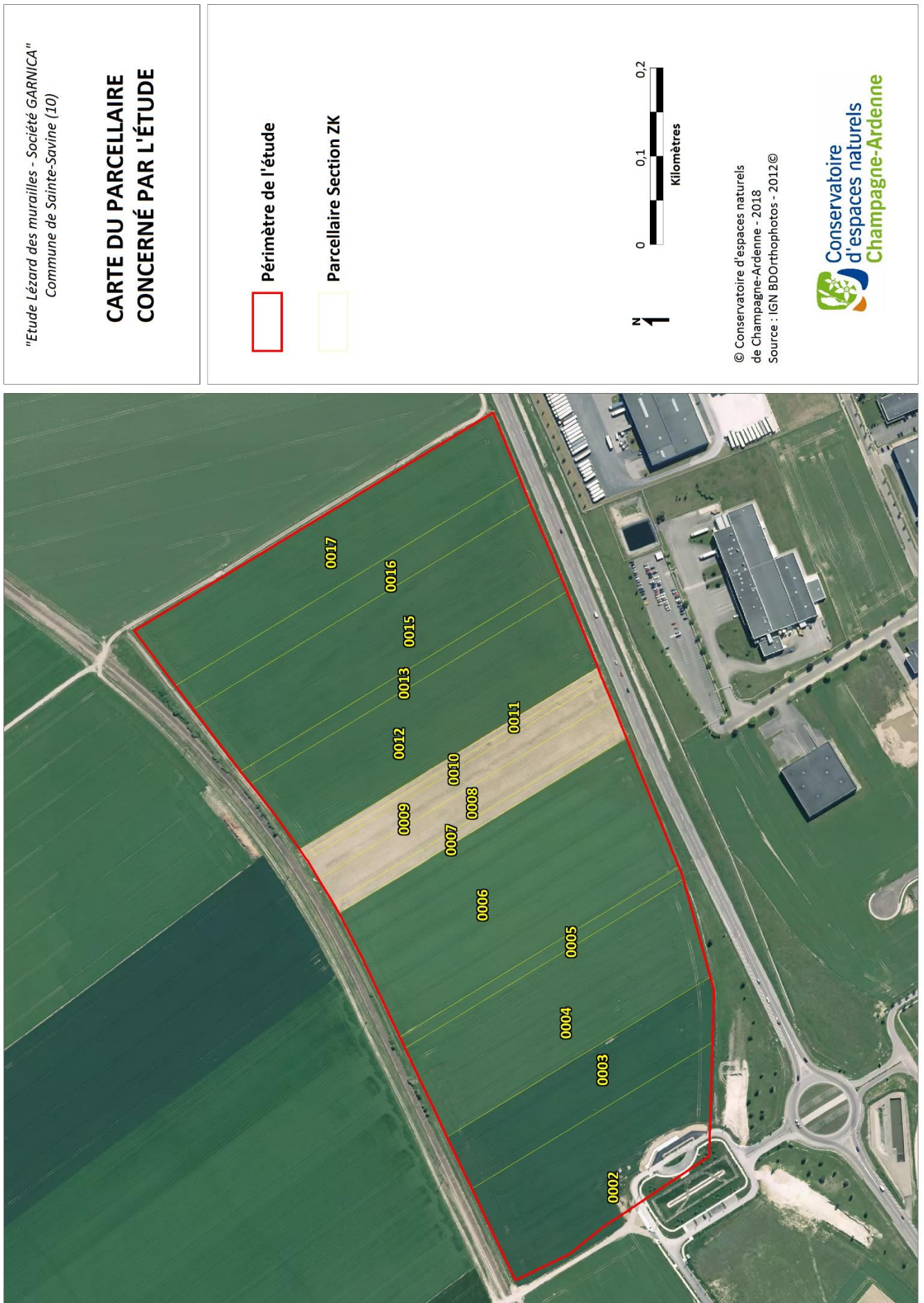
N

Kilomètres

© Conservatoire d'espaces naturels de Champagne-Ardenne - 2018
Source : IGN BDSscan25 - 2014©



Carte 3 : Carte du parcellaire concerné par l'étude



B. PRESENTATION DU LEZARD DES MURAILLES

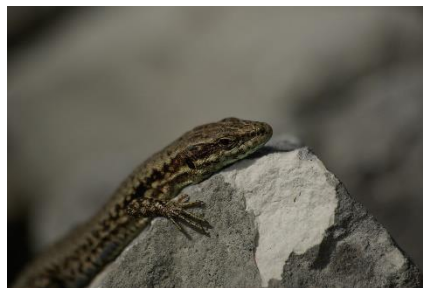
LEZARD DES MURAILLES *PODARCIS MURALIS* (LAURENTI, 1768)

Caractéristiques de l'espèce

Description Petit lézard (~20cm) avec une longue queue fine ; tête peu distincte du cou ; présence de quatre membres bien visibles munis de griffes aux doigts et orteils.

Coloration globale marron plus ou moins prononcé à gris, avec chez le mâle des marbrures sombres sur les flancs et souvent également sur le dos.

Chez les femelles, les marbrures sont moins marquées et laissent place à des lignes claires plus ou moins bien dessinées. Le ventre est toujours blanchâtre chez les femelles et très souvent chez les mâles. Certains mâles présentent toutefois une coloration ventrale différente, allant du jaune au rouge brique en passant par l'orange.



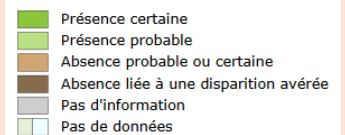
Ecologie Il fréquente principalement les vieux murs, les zones rocailleuses, les carrières, les souches et peut également vivre en zone urbaine.

La période de reproduction débute en mai-juin pour cette espèce ovipare ; une femelle pond entre 2 et 9 œufs selon sa taille, jusqu'à deux à trois fois par ans dans les régions les plus méridionales.

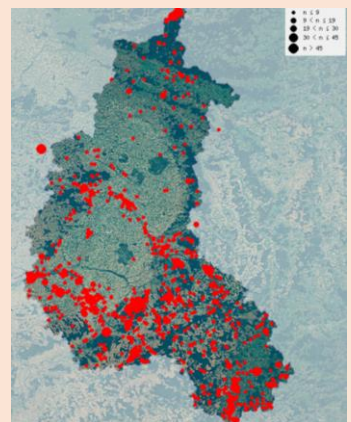
Consomme essentiellement de petits arthropodes (insectes, araignées, mille-pattes).

Période d'observation Espèce diurne et active de février-mars à octobre-novembre.

Cartes de répartition



Source : <https://inpn.mnhn.fr>



Source : <https://www.faune-champagne-ardenne.org>

Statuts de protection et de menace

Directive Habitats-Faune-Flore	Annexe II	Annexe IV	Non inscrite	
Protection nationale	Oui	Non		
Liste Rouge Nationale (UICN, 2015)	En danger critique CR	En danger EN	Vulnérable VU	Quasi menacée NT
Liste Rouge Régionale (CSRPN, 2007)	Oui	Non		

C. METHODOLOGIE

Pour la recherche du Lézard des murailles, deux journées de prospections ont été réalisées les 6 et 17 août 2018.

L'ensemble du parcellaire a été prospecté ainsi que les abords directs incluant la voie ferrée au Nord, les chemins périphériques et les aménagements réalisés au Sud-Ouest (Planche photographique page suivante et Carte 4 page 11).

Les prospections ont été réalisées par cheminement aléatoire sous des conditions météorologiques optimales pour la recherche de l'espèce c'est-à-dire par beau temps avec peu ou pas de vent. Les individus observés sont alors comptabilisés et localisés sur une carte.

D. RESULTATS

Les prospections n'ont pas permis d'observer le Lézard des murailles dans le périmètre dédié à la future installation (Tableau III ci-dessous).

Tous les individus contactés sont localisés sur le pourtour du site et exclusivement le long de l'ancienne voie ferrée (Carte 5 page 12).

Tableau III : résultats des prospections

Dates de prospections	Nombre de Lézard des murailles observés	
	dans le parcellaire	en périphérie
6 août 2018	0	17
17 août 2018	0	23



Planche photographique 1



Vues du site d'étude



Aménagement favorable au Lézard au sud-ouest



Bordure de champ potentiellement favorable



Ancienne voie ferrée végétalisée

Carte 4: Carte des secteurs prospectés



Carte 5: Carte des résultats de l'inventaire Lézard des murailles



E. BILAN ET PERSPECTIVES

L'exploitation de la parcelle pour la l'implantation de l'usine GARNICA ne présente aucun impact pour la population de Lézard des murailles présente à proximité immédiate. Aucune dérogation de destruction d'espèce protégée n'est à prévoir.

Soucieux de la protection de la nature et de la réduction au maximum des impacts à l'environnement, la Société GARNICA pourrait, par des moyens très simples et peu onéreux, garantir la pérennité de l'espèce et de la diversité biologique alentour au sein de son périmètre d'installation.

En effet, la création d'aménagements favorables au Lézard serait un point positif. La présence de blocs rocheux est un élément prépondérant à la présence de l'espèce sur un site. Ce sont de tels aménagements qui ont été réalisés par le Grand Troyes comme en atteste la Figure 1 ci-dessous.



Figure 1 : aménagement favorable au Lézard des murailles sur le site du Grand Troyes

De plus, la plantation d'une haie arborescente avec des essences locales sur le pourtour du site présenterait également un attrait pour le reptile. Ceci servirait également de corridor en lien avec les populations plus au sud et les différents aménagements réalisés en sa faveur.

Il en serait de même pour de nombreuses espèces au regard du contexte alternant zones bitumées et cultures intensives.

Il convient également de noter que la faune affectionne les zones herbeuses non rases. Ainsi, il est préférable de limiter la tonte des pelouses mais favoriser une fauche ou broyage plus ou moins tardifs selon les secteurs afin d'allier l'esthétique du site et l'accueil de la faune.

Ce sont des choses très simples qui ne nécessitent que peu d'investissement mais qui peuvent donner de très bons résultats et ce de manière rapide, le tout sans entraver l'activité économique de la société.

Bien entendu, le Conservatoire reste à la disposition de la Société GARNICA pour de plus amples conseils d'aménagements.

BIBLIOGRAPHIE

Arrêté ministériel du 23 avril 2007 fixant la liste des Amphibiens et des Reptiles protégés sur le territoire national et les modalités de leur protection (J.O du 18/12/2007)

ANTOINE A., 2012 – *Etudes et suivis scientifiques - Année 2012*. Suivi pluriannuel de la population de Lézard des murailles *Podarcis muralis* sur le Parc du Grand Troyes. Conservatoire d'espaces naturels de Champagne-Ardenne, 13p.

ANTOINE A., 2014 – *Etudes et suivis scientifiques - Année 2014*. Suivi pluriannuel de la population de Lézard des murailles *Podarcis muralis* sur le Parc du Grand Troyes. Conservatoire d'espaces naturels de Champagne-Ardenne, 13p.

ANTOINE A., 2016 – *Etudes et suivis scientifiques - Année 2016*. Suivi pluriannuel de la population de Lézard des murailles *Podarcis muralis* sur le Parc du Grand Troyes. Conservatoire d'espaces naturels de Champagne-Ardenne, 12p.

COUASNE J.-P. 2011. *Etude portant sur la présence du Lézard des murailles Podarcis muralis dans le Parc du Grand Troyes à Sainte-Savine (10)*. Conservatoire d'Espaces Naturels de Champagne-Ardenne. 20 p.

DIRECTIVE 2009/147/EC of the European Parliament and of the Council of 30 November 2009 on the conservation of wild birds.

GRANGE P. & MIONNET A., 2007. *Liste Rouge de Champagne-Ardenne – Reptiles*, validée le 14 avril 2007, avis n°2007-5 du CSRPN.

UICN France, MNHN & SHF (2009). *La Liste rouge des espèces menacées en France - Chapitre Reptiles et Amphibiens de France métropolitaine*. Paris, France.