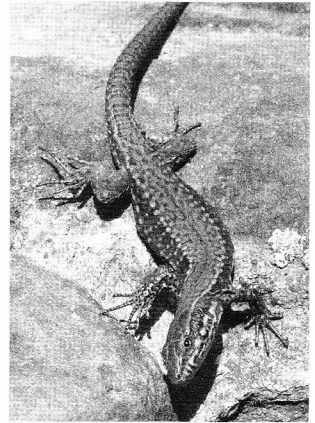


- 11:30 **Reintroduction of the common wall lizard (*Podarcis muralis*) on an island in the river Rhine**
Wiederansiedlung der Mauereidechse (*Podarcis muralis*) auf einer Insel im Hochrhein
Marcus Schrenk, Pädagogische Hochschule Ludwigsburg, Reuteallee 46, D-71634 Ludwigsburg, Schrenk_Marcus@PH-Ludwigsburg.de
The common wall lizard is in Germany a rare and legally protected species. On an island in the river Rhine at the border to Switzerland wall lizards were

reintroduced after having been exterminated there because of civil works. From nearby populations juveniles which had hatched late in the year were caught and actively hibernated during almost the whole winter. Primary school classes looked after the lizards until they were released in the following spring. The presentation informs about the procedure of the reintroduction and about the influence on the knowledge and attitude towards lizards of the participating pupils in comparison to other school-classes.

Die Mauereidechse (*Podarcis muralis*) gehört in Deutschland zu den geschützten und stark gefährdeten Reptilien. Auf einer Insel im Hochrhein an der Grenze zur Schweiz wurden Mauereidechsen wieder angesiedelt, nachdem sie dort in den 70-er Jahren infolge einer Baumaßnahme ausgestorben waren. Hierzu wurden aus umliegenden Populationen spät geschlüpfte Jungtiere entnommen, und den größten Teil des Winters aktiv hiberniert.

Grundschulklassen übernahmen die Aufgabe der Haltung und Versorgung der Tiere bis zum Aussetzen im jeweils folgenden Frühjahr. Im Vortrag wird der Ablauf des Wiederansiedelungsprojekts dargestellt und die Ergebnisse einer begleitenden Untersuchung zur Änderung der Einstellung und des Wissens der beteiligten Schülerinnen und Schüler im Vergleich zu anderen Schulklassen werden diskutiert.



Podarcis muralis